

## Como conectar à rede Eduroam.

### *Cliente Android*

Para fazer a configuração manual, siga o roteiro abaixo:

Nas configurações de rede Wi-Fi, localize o SSID “eduroam” e configure:

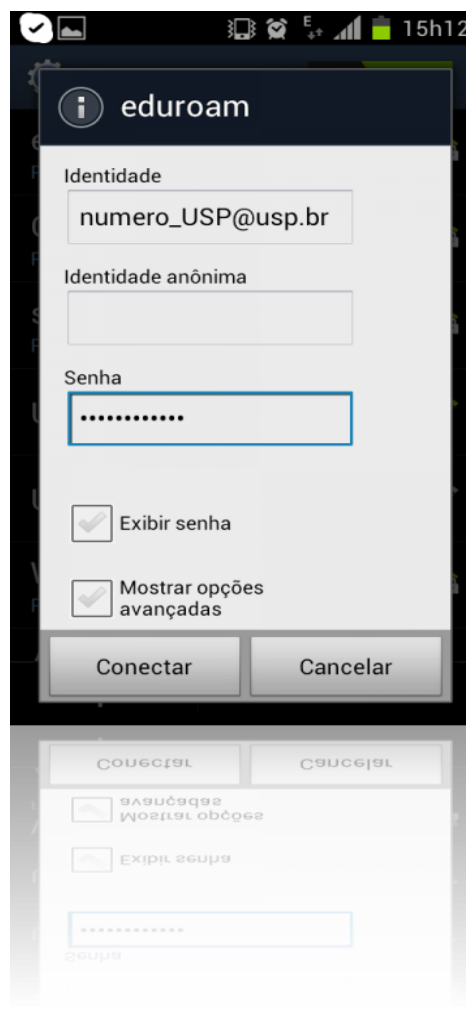
**Método EAP: TTLS**

**Autenticação de fase 2: MSCHAPv2**

**Certificado de CA: Não Validar**

**Identidade: numero\_USP@usp.br**

**Senha: Senha do Sistemas USP.**



## Cliente IOS

Primeiramente utilize o instalador disponível em

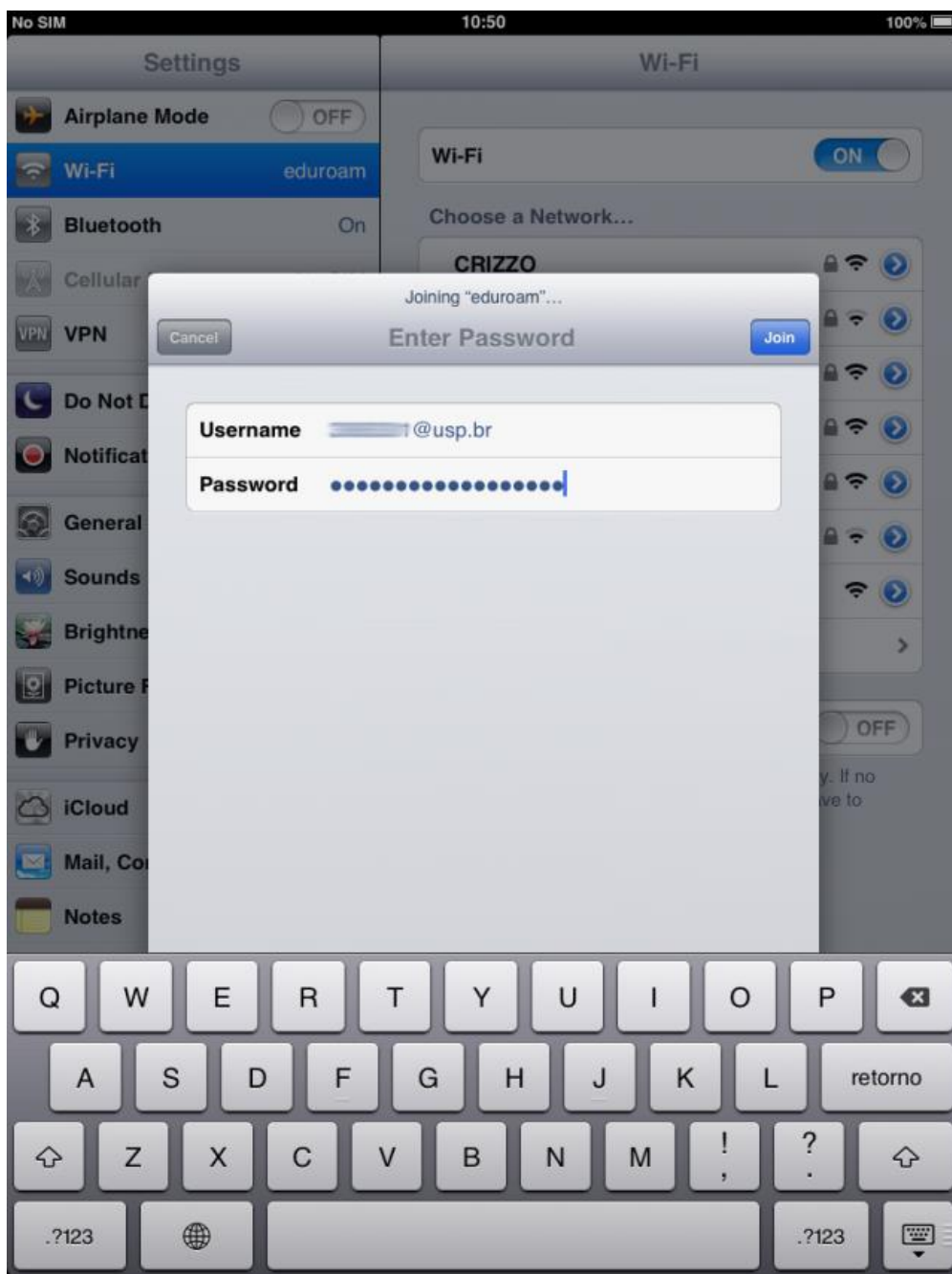
<https://cat.eduroam.org/?idp=761>.

Caso deseje fazer a configuração manual, siga o roteiro abaixo.

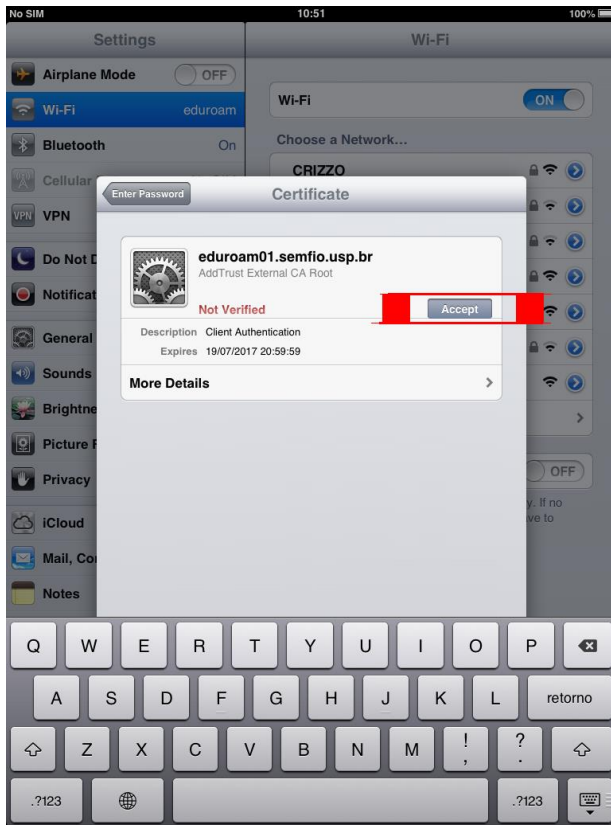
Selecione a rede “eduroam”



Informe os seus dados de acesso ao USPdigital.



Apesar da raiz de certificação ser reconhecida pelo sistema ( <http://support.apple.com/kb/ht5012> ), é exibida uma tela para aceitação do certificado. Nessa tela basta aceitar o certificado caso verifique que trata-se da raiz de certificação “Addtrust External CA Root”.

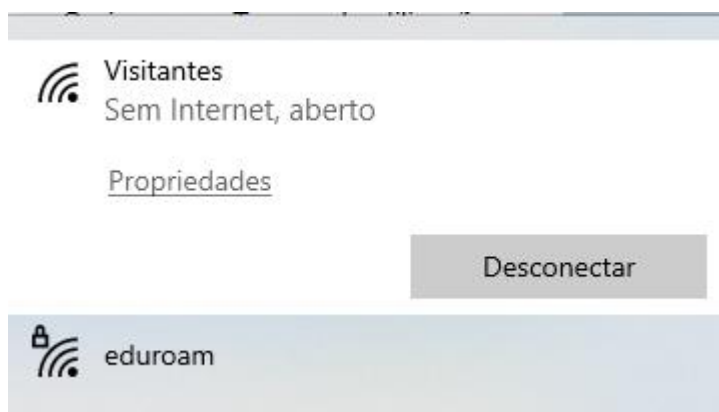


## Cliente Windows

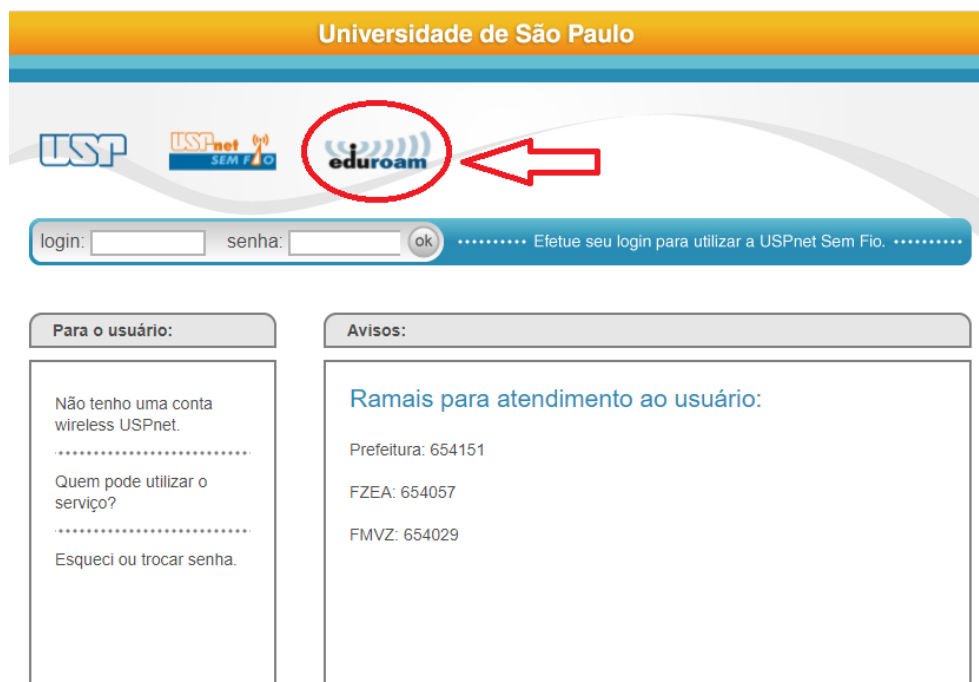
Primeiramente utilize o instalador disponível em <https://cat.eduroam.org/?idp=761>

Para obter o instalador da eduroam:

Conecte primeiramente o seu notebook ou microcomputador na rede “Visitantes”

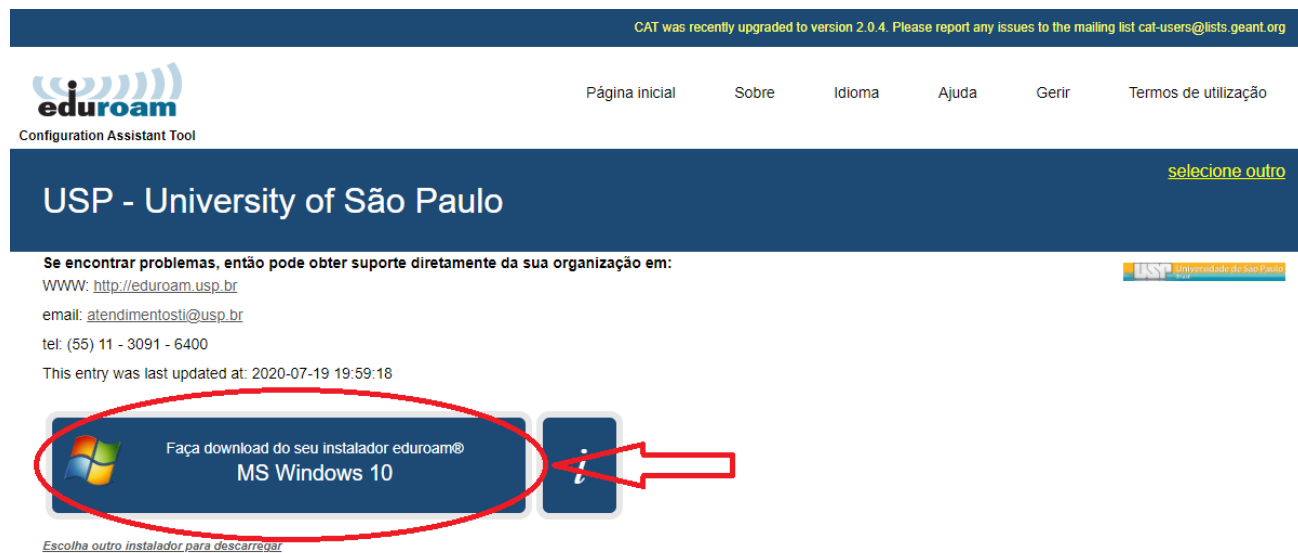


Após a conexão abra o seu navegador e tente acessar algum site, irá aparecer a página abaixo, basta clicar na figura da “Eduroam” para ser redirecionado para o Download.



Será aberta uma nova aba no navegador, agora é só clicar no botão “Faça download do seu instalador eduroam. MS Windows”. Salve o instalador em algum lugar que lembre, como Desktop ou Downloads.

CAT was recently upgraded to version 2.0.4. Please report any issues to the mailing list [cat-users@lists.geant.org](mailto:cat-users@lists.geant.org)



eduroam  
Configuration Assistant Tool

Página inicial Sobre Idioma Ajuda Gerir Termos de utilização

[selecione outro](#)

**USP - University of São Paulo**

**Se encontrar problemas, então pode obter suporte diretamente da sua organização em:**

WWW: <http://eduroam.usp.br>  
email: [atendimento@usp.br](mailto:atendimento@usp.br)  
tel: (55) 11 - 3091 - 6400

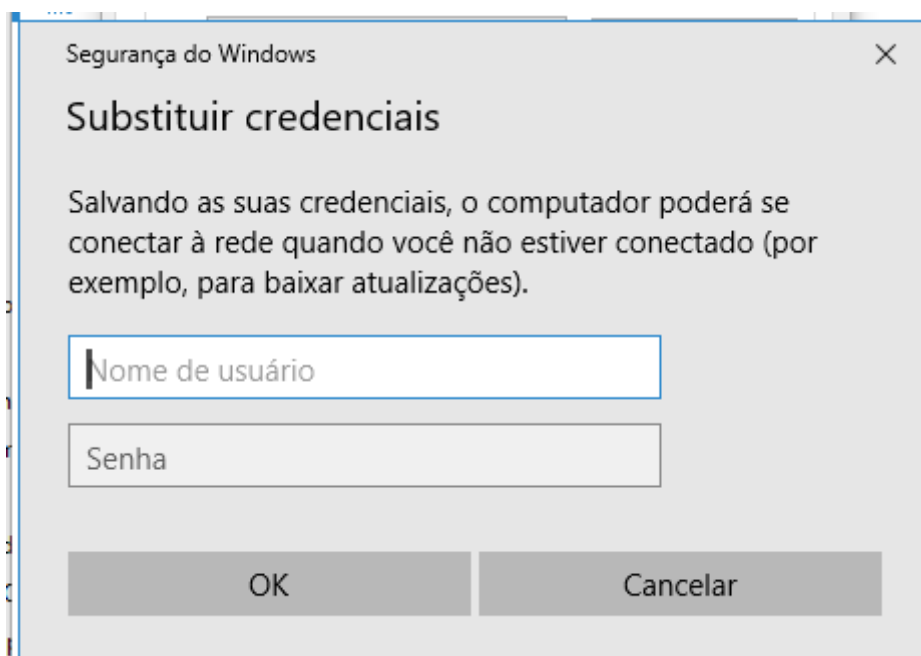
This entry was last updated at: 2020-07-19 19:59:18

Faça download do seu instalador eduroam®  
MS Windows 10

[Escolha outro instalador para descarregar](#)

Após a realização do Download, basta abrir o programa eduroam-W10-U-UoSP-eduroam.exe e seguir a instalação padrão.

Após a instalação do programa basta clicar na rede eduroam, será necessário digitar seu usuário e senha:



Segurança do Windows

## Substituir credenciais

Salvando as suas credenciais, o computador poderá se conectar à rede quando você não estiver conectado (por exemplo, para baixar atualizações).

Nome de usuário

Senha

OK Cancelar



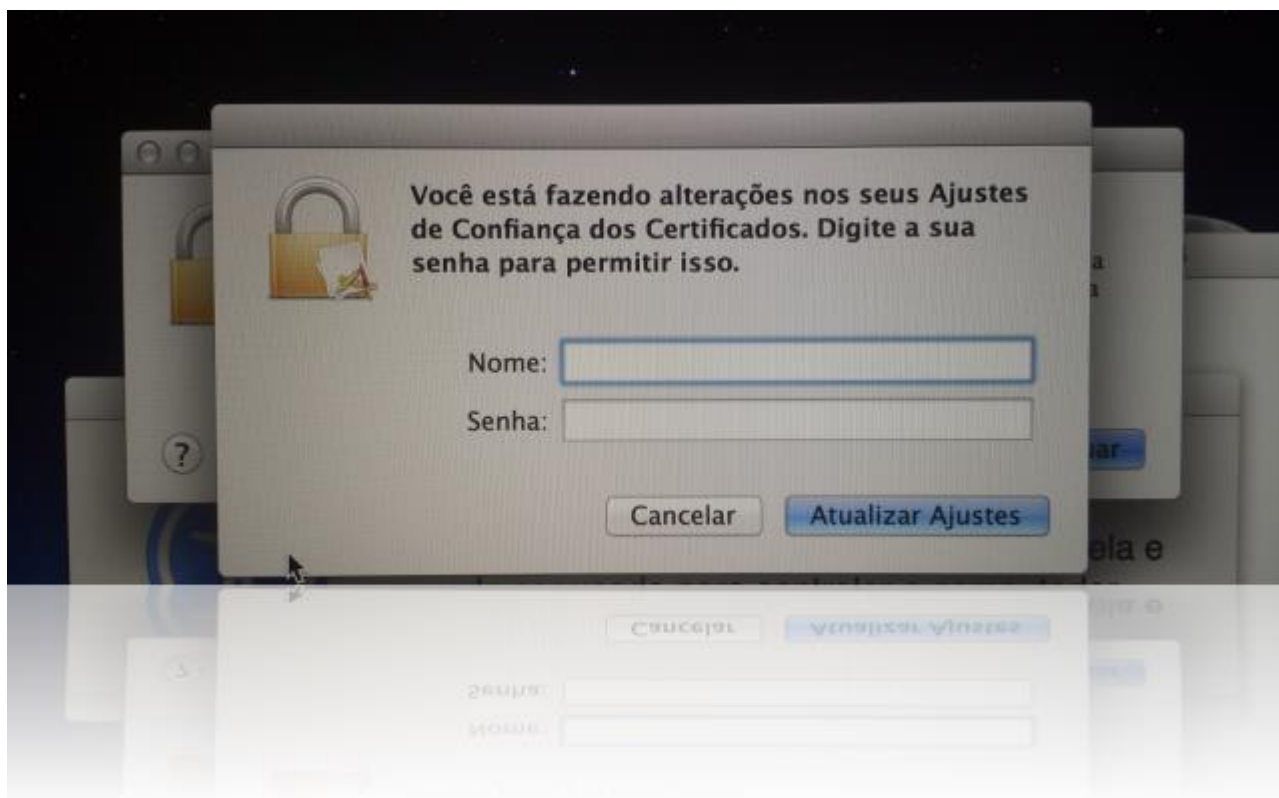
## Cliente Mac

**Primeiramente utilize o instalador disponível em**

<https://cat.eduroam.org/?idp=761>

Caso deseje fazer a configuração manual, siga o roteiro abaixo.

Conectar na rede “eduroam”, caso seu Mac exiba a seguinte tela, digite o usuário e a senha do Mac para aceitar o certificado criptográfico utilizado pela rede “eduroam”.



Nas telas abaixo, selecione a rede “eduroam”, informe as credenciais de acesso ao USPdigital e confirme para ganhar o acesso a rede “eduroam”.

